

BLUSA EFECTO LINO

Ref. 7404

norvil

DESCRIPCIÓN

- Blusa regular fit, corte femenino ligeramente entallado y adaptado a todas las anatomías
- Cuello abarcado con nudo para ajustar en el escote
- Manga ranglán corta pegada que facilita el movimiento
- Tejido efecto arrugado sin necesidad de plancha

TEJIDO PRINCIPAL

Composición:

100% Rayon

Gramaje: 105 g/m²

Ligamento: Tafetán

Resist. Pilling: 3

Solidez a tinturas:

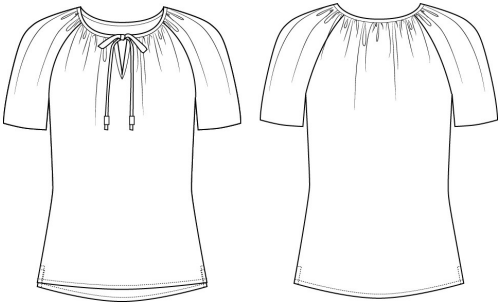
Cloro: 1-2



066
Raya Azulina

PROPIEDADES FUNCIONALES

- NORVIL COMFY LIGHT:**
Prenda marcadamente ligera y comfortable.
- Fácil planchado:**
Tejido con acabado easy iron o o antiarrugas.
- Matching SET:**
Modelos coordinados.



CONSERVACIÓN



TALLAS Y MEDIDAS

	XS	S	M	L	XL	2XL
A PECHO	82	86	90	94-98	102-106	110-114
B CINTURA	64	68	72	76-80	84-88	92-96
C CADERA	88	92	96	100-104	108-112	116-120

Medidas anatómicas en cm

