

CAMISA ESTRUCTURA MUJER

Ref. 779

norvil

DESCRIPCIÓN

- Camisa regular fit, corte recto adaptado a todas la anatomías
- Cortes y pinzas para entallas el cuerpo
- Cuello inglés bien marcado
- Cierra con botones vistos
- Manga francesa con puño de ojal elástico para facilitar movimiento
- Disponible en cinco colores

TEJIDO PRINCIPAL

Composición:
60%Algodón-40%Poliester

Gramaje: 100 g/m²

Ligamento: Tafetán

Encogimiento: 2%

Resist. Pilling: 4

Solidez a tinturas:

Luz: 4 Sudor: 4
Lavado: 4 Cloro: 1-2

CERTIFICADOS



CONSERVACIÓN



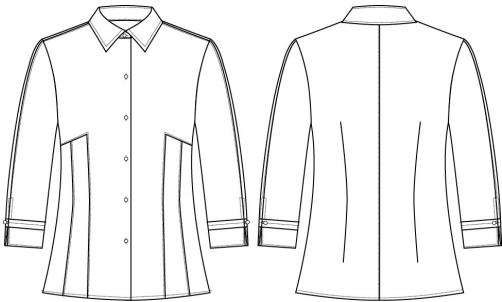
001
Blanco
021
Lavanda

013
Gris Oscuro
145
Caramelo

018
Granate

PROPIEDADES FUNCIONALES

- Gran Resistencia:**
Alta durabilidad.
- Transpirable:**
Capacidad para que la humedad se vaporice y no genere manchas.
- Matching SET:**
Modelos coordinados.



TALLAS Y MEDIDAS

	XS	S	M	L	XL	2XL
A PECHO	82	86	90	94-98	102-106	110-114
B CINTURA	64	68	72	76-80	84-88	92-96
C CADERA	88	92	96	100-104	108-112	116-120

Medidas anatómicas en cm

