

# CASACA ECOLÓGICA MUJER

Ref. 1144

**norvil**

## DESCRIPCIÓN

- Casaca mujer confort fit, corte recto adaptado a todas la anatomías
- Cuello trapecio y goma para fonendo o placa identificativa
- Cierre central con corchetes ocultos níquel free
- Manga pegada para facilitar movimiento, larga con goma fruncida en el puño para evitar manchas
- Bolsos en los costados un de ellos con goma fruncida

## TEJIDO PRINCIPAL

### Composición:

65% Poliéster Reciclado - 35% Algodón Sostenible

**Gramaje:** 175 g/m²

**Ligamento:** Sarga

**Encogimiento:** 2%

**Resist. Pilling:** 4

### Solidez a tinturas:

Luz: 5

Sudor: 4

Lavado: 3-4

Cloro: 1-2

## CERTIFICADOS



## CONSERVACIÓN



001  
Blanco

## PROPIEDADES FUNCIONALES



**NORVIL ECO LINE:**  
Prenda eco friendly.



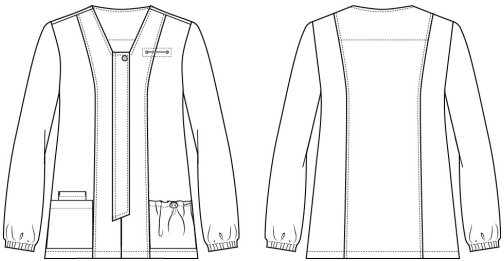
**Fácil planchado:**  
Tejido con acabado easy iron o o antiarrugas.



**Gran Resistencia:**  
Alta durabilidad.



**Matching SET:**  
Modelos coordinados.



## TALLAS Y MEDIDAS

	XS	S	M	L	XL	2XL
A PECHO	78-82	86-90	94-98	102-106	110-114	118-122
B CINTURA	60-64	68-72	76-80	84-88	92-96	100-104
C CADERA	84-88	92-96	100-104	108-112	116-120	124-128

Medidas anatómicas en cm

