

CASACA ANTILEJÍA MUJER

Ref. 1170

norvil

DESCRIPCIÓN

- Casaca mujer confort fit, corte recto adaptado a todas la anatomías
- Cuello pico con banda cosida
- Cierre central de corchetes níquel free
- Manga pegada para facilitar movimiento
- Bolsos en costados con corchete de adorno
- Disponible en seis colores

TEJIDO PRINCIPAL

Composición:

100% Poliéster

Gramaje: 150 g/m²

Ligamento: Tafetán

Encogimiento: 3%

Resist. Pilling: 4-5

Solidez a tinturas:

Luz: 5

Lavado: 4-5

Sudor: 4-5

Cloro: 4-5

CERTIFICADOS

OEKO-TEX®
CONFIDENCE IN TEXTILES
STANDARD 100

ACTIVIDADE ANTIBACTERIANA
CONFIRMADA
ISO 20743:2013 (20 Lavagens)
F:1.14 G:1.62 A:0.48

SHIRAZ RATING
ISO 4920:2012
Nível 5

CONSERVACIÓN



011
Celeste

090
Ciruela

019
Marino

000
Negro

081
Turquesa

013
Gris Oscuro

PROPIEDADES FUNCIONALES



Antibacteriano:
Previene el desarrollo y crecimiento de hongos y bacterias.



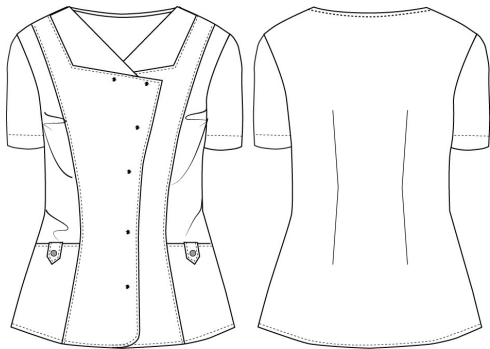
Resistencia a las salpicaduras de lejía:
Alta resistencia a la lejía diluida con agua sin que afecte al color y a su vida útil.



No necesita planchado:
Tejido con estructura firme que no se arruga en exceso.



Repele los líquidos:
Repele la humedad activamente.



TALLAS Y MEDIDAS

	XS	S	M	L	XL	2XL
A PECHO	78-82	86-90	94-98	102-106	110-114	118-122
B CINTURA	60-64	68-72	76-80	84-88	92-96	100-104
C CADERA	84-88	92-96	100-104	108-112	116-120	124-128

Medidas anatómicas en cm

